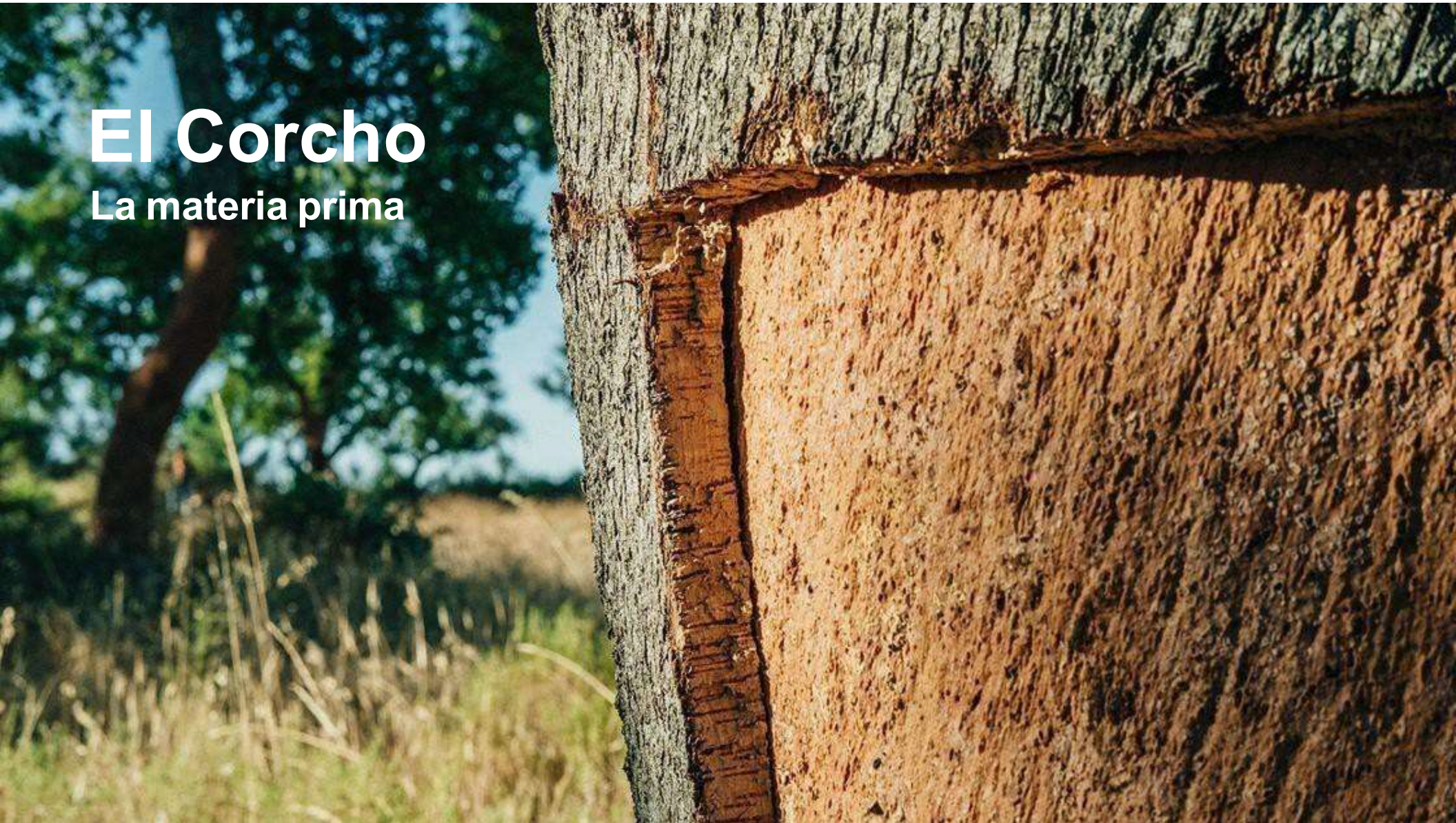
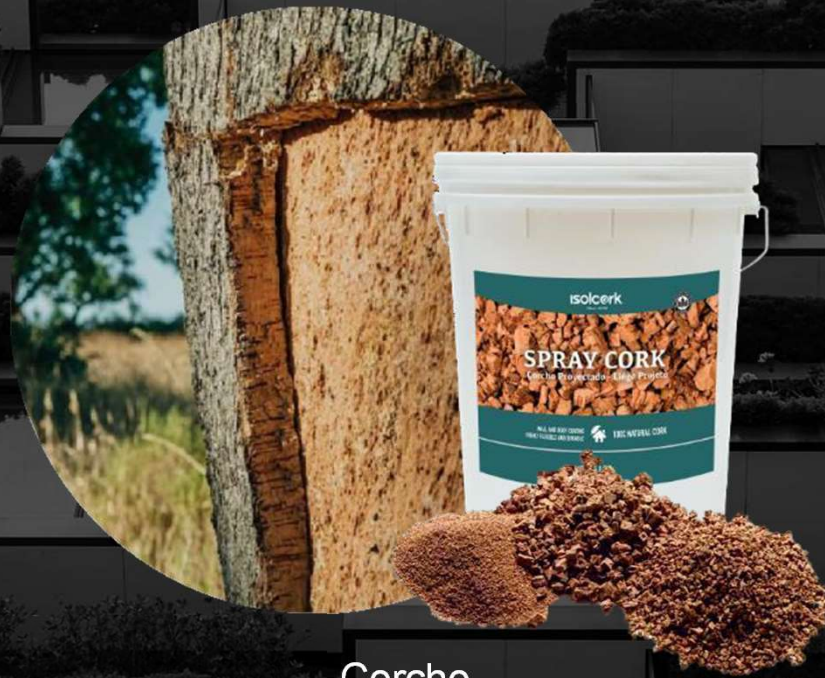


El Corcho

La materia prima



SPRAY CORK



Corcho
Granuloss de corcho
100% natural

SPRAY CORK



CONFORT TÉRMICO

Contribuye al aislamiento del frío y del calor.



RESISTENTE AL FUEGO

Resistente al fuego y altas temperaturas.



REGULACIÓN HIGROMÉTRICA

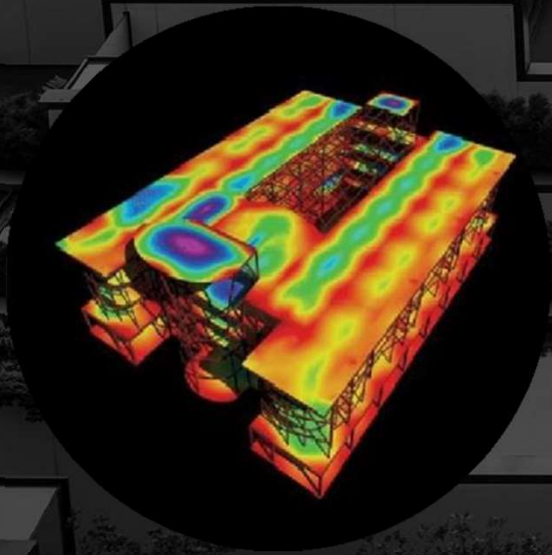
Contribuye a la regulación higrométrica del ambiente, evitando moho y condensación.



AHORRO ENERGÉTICO

Evita los choques térmicos, las dispersiones y el sobrecalentamiento.

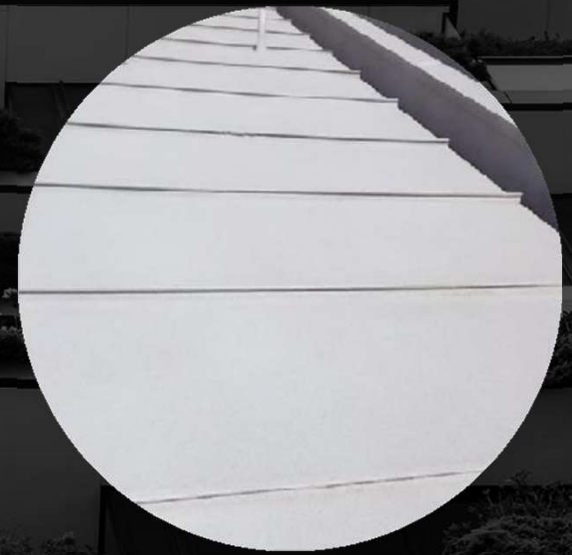
Soluciones



Contribucion Térmica



Durabilidad



Terminación

Ensayos y certificaciones



TRIALS	RESULT	NORMATIVE
Permeance	5.29 (U.S. Perms)	ASTM E96 / E96M-22
R Value	R-value improves 18% with spray cork	ASTM C1363-05
Water vapor transmission	36.8 (grams/m2/24hr)	ASTM E96 / E96M-22
Pull-out resistance	Stucco 9.2 PSI and Cohesion a 52.0 PSI	ASTM D4541 - 17
Test for Surface Burning Characteristics of Building Materials	Class 'A'	ASTM E84-21
Fungus resistance	No fungal growths observed	ASTM G21-15: 9.1 9.2 9.3
Factor de resistencia al vapor de agua	0.626	NCh 2457:2014
Resistividad al vapor de agua	3.39 (MN s/g)	NCh 2457:2014
Permeabilidad	0.008 (MN s/g)	NCh 2457:2014
Estanqueidad al agua	No se observa filtraciones de agua	NCh 2821: of 2003
Estanqueidad fachada para muros	L1000	Prevención de patologías en viviendas sociales
Resistencia Termica	0.42 (m2*k/W)	NCh 851 of 2008
Conductividad Térmica	0.041 (W/m*k)	NCh 851 of 2008
Indice de reducción al ruido (Delta L)	$\Delta L_w = 20\text{dB}$	ISO 10354-2:1998
Indice de reducción acústica (Delta R)	$\Delta R_w = 25\%$	ISO 10354-2:1998











El Caucho

La materia prima



RUBBER TOP



Caucho

Granulos de caucho
100% reciclado

RUBBER TOP



- ✓ **Estanqueidad**
Impide el paso del agua



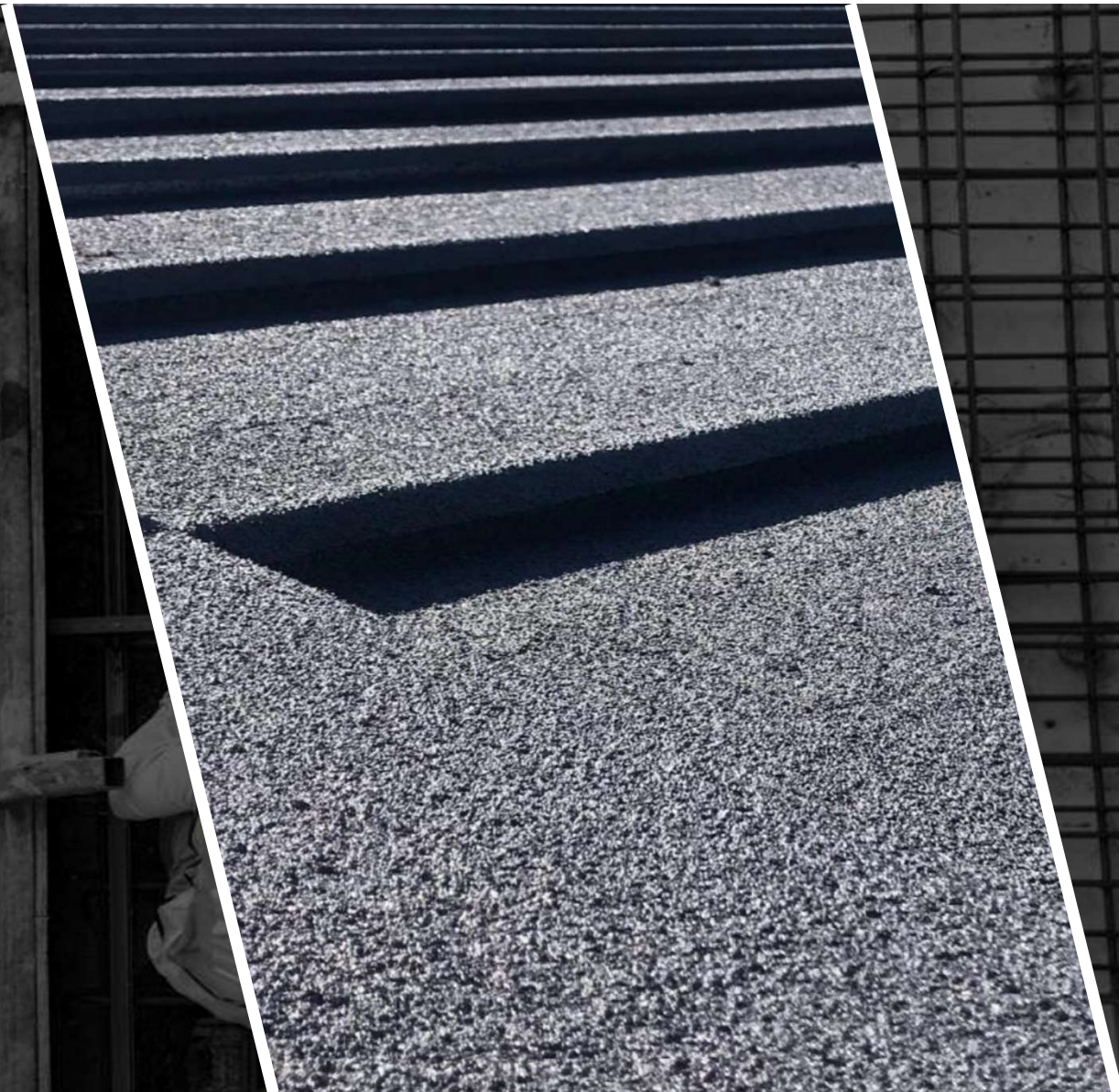
- ✓ **ELASTICIDAD**
Evita la formación de grietas y fisuras.



- ✓ **DURABILIDAD**
Evita la corrosión.



- ✓ **Resistencia al impacto**
Durabilidad y contribución acústica



Soluciones



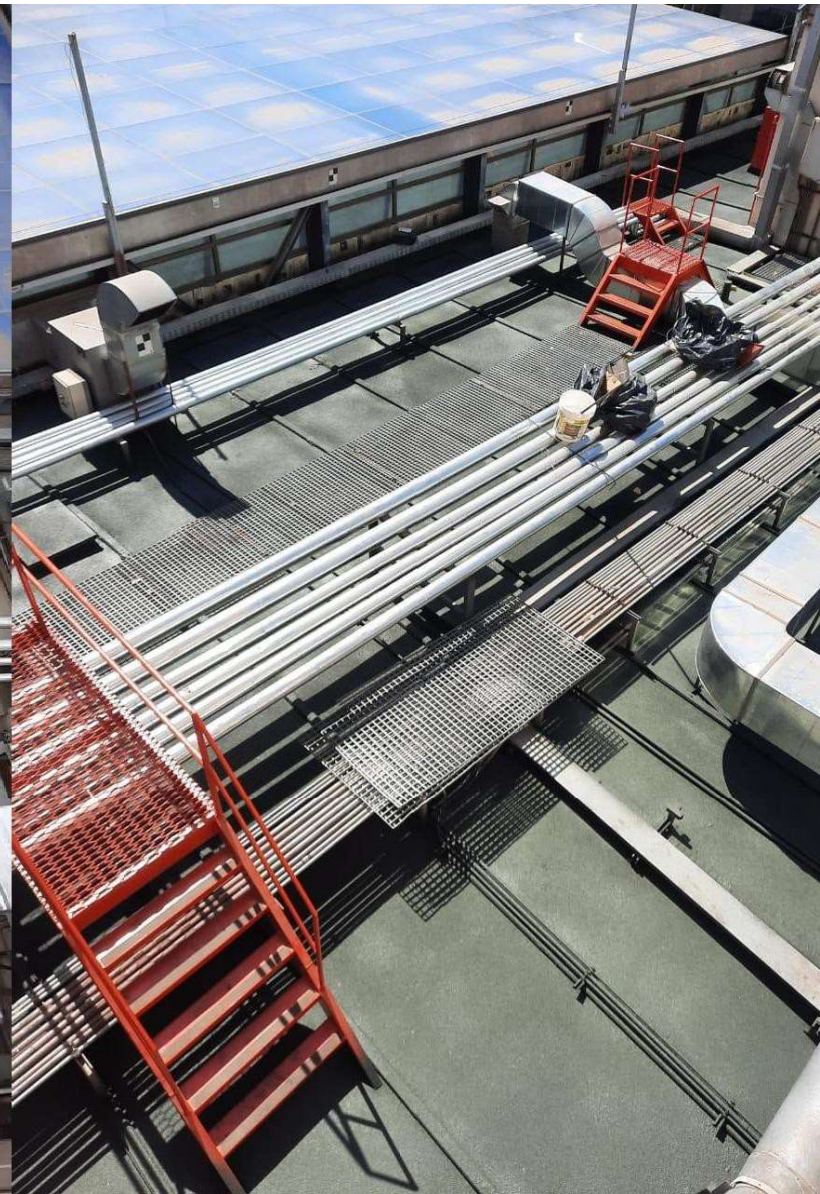
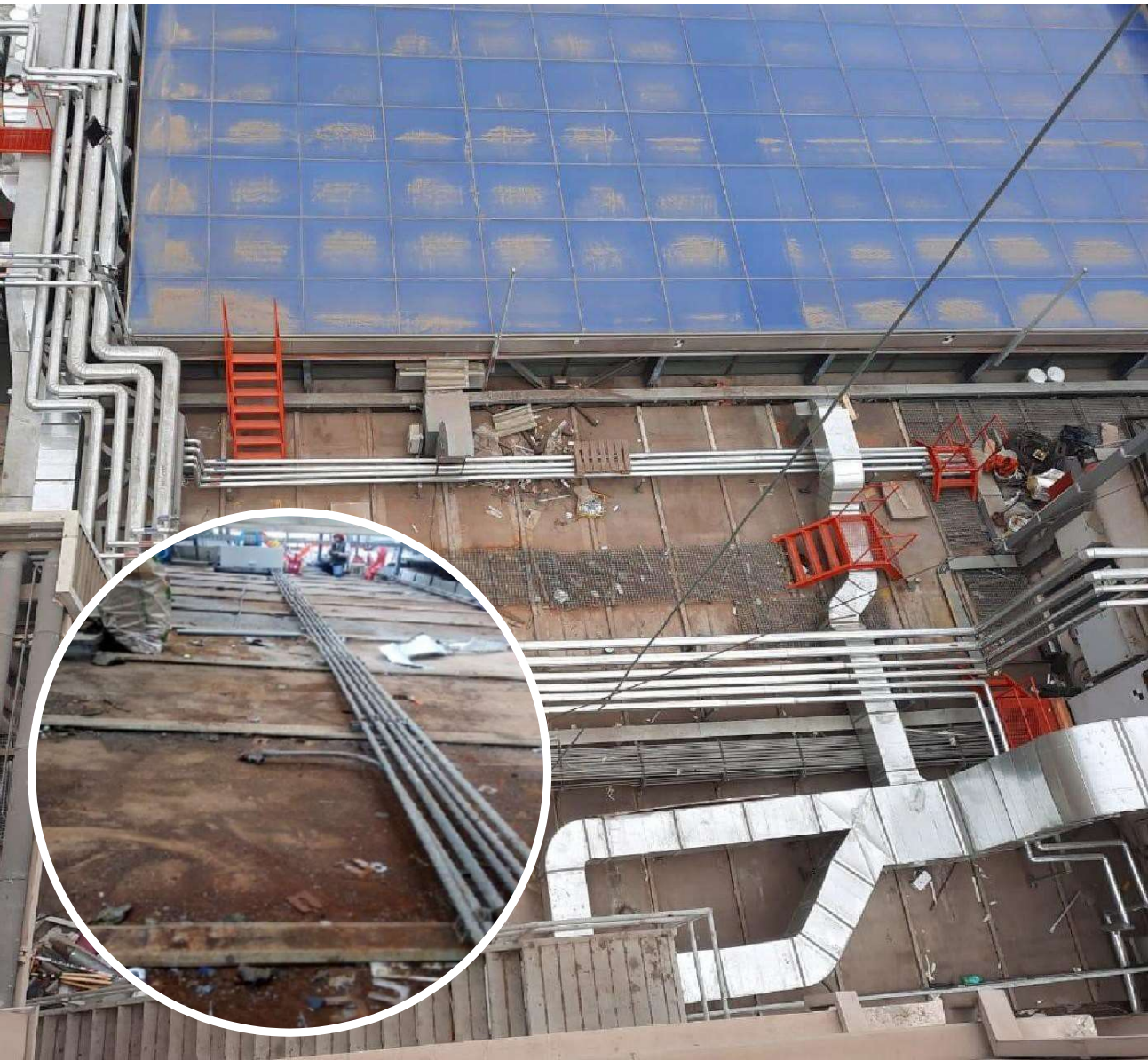
Impermeabilización



Durabilidad

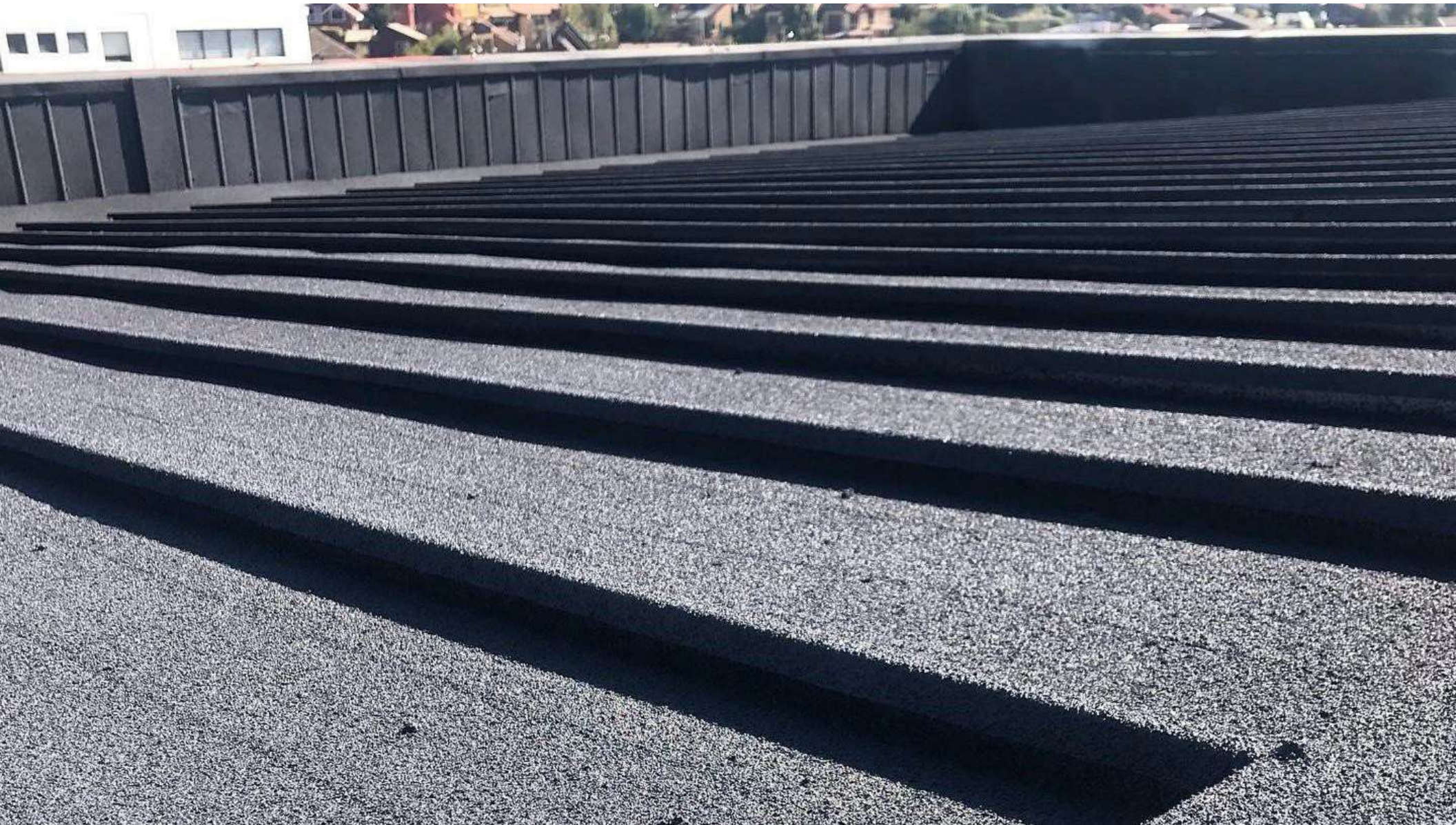


Terminación

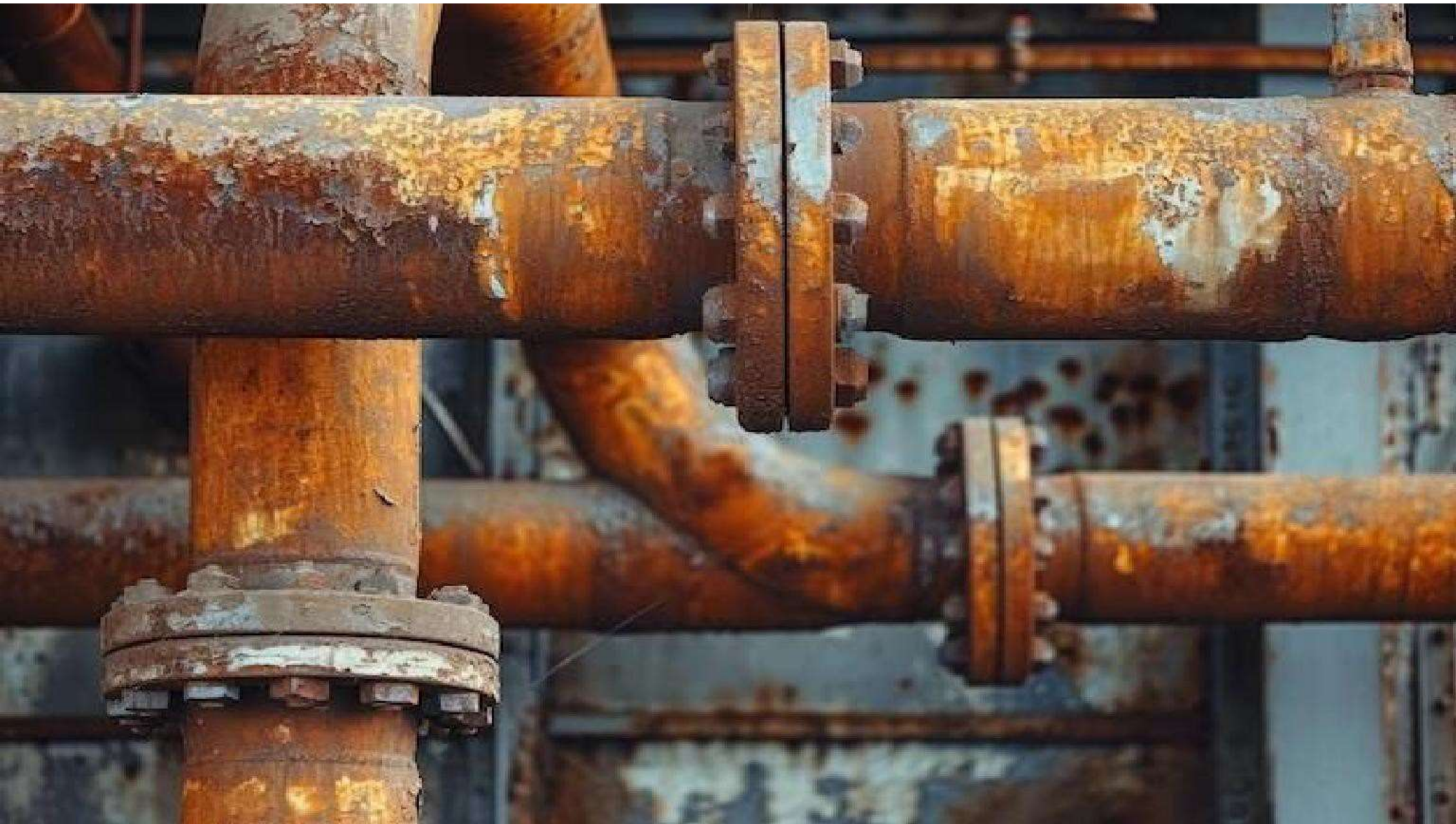






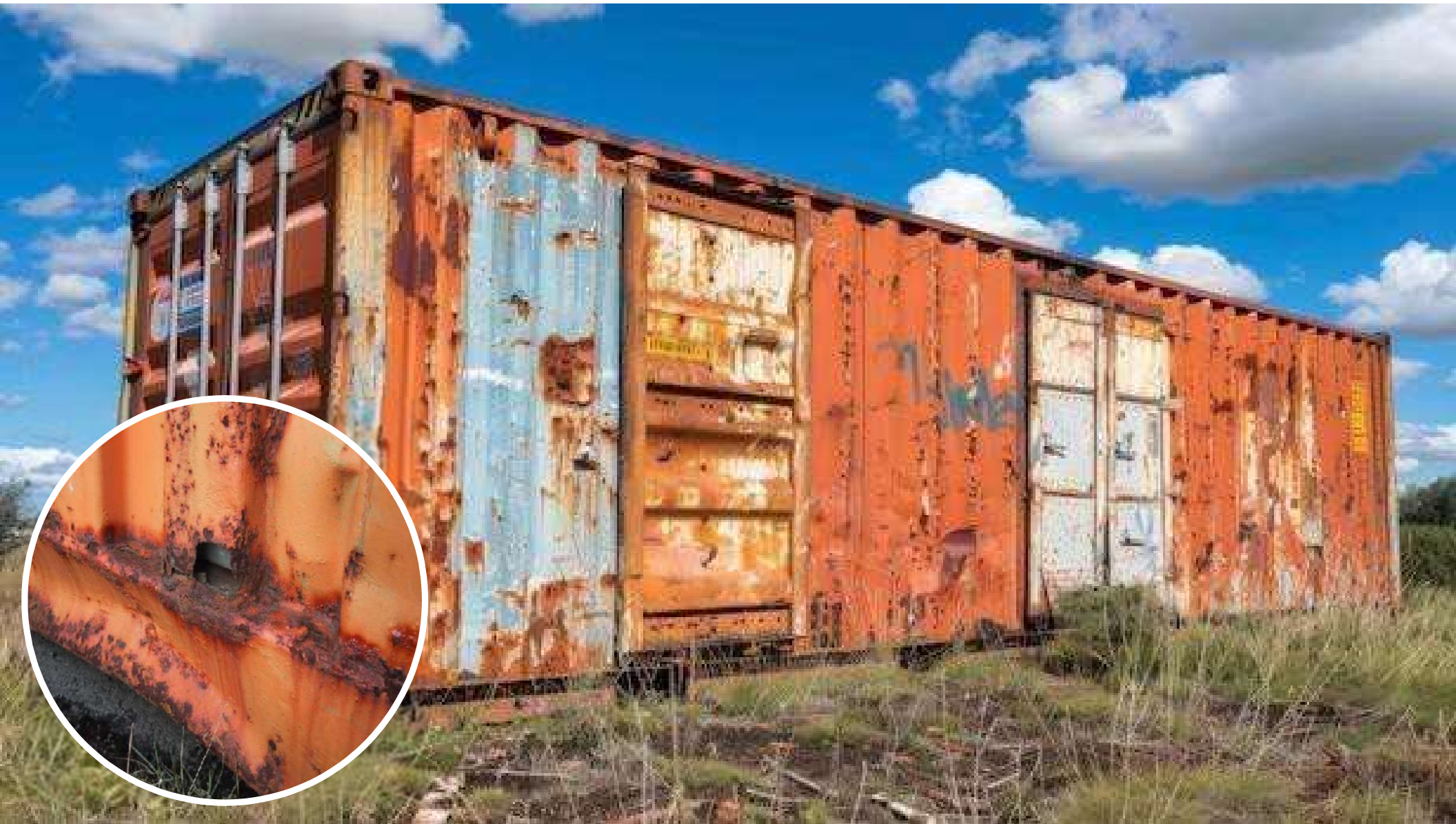


















GREENS

ENSAYOS	RESULTADO	NORMATIVA
Estanqueidad al agua	No se observan filtraciones de agua	NCh 2821: of 2003
Cámara niebla salina	Frontal 9 - P / Trasera 10 - P	ASTM B117 2019
Conductividad Térmica	0,159 W/mK	NCh 850
Adherencia sobre metal	52,0 PSI	ASTM D4541
Adherencia sobre estuco	9,2 PSI	ASTM D4541
Adherencia al fibrocemento	0,33 Mpa	NCh 2471
Adherencia al zinc	0,36 Mpa	NCh 2471
Tracción directa	185 Mpa	ASTM D638
Resistencia al impacto	0,20 / 610 mm / mm	UL2218
Mejora aislamiento acústico ruido aéreo	4 db(A)	NCh 2786
Absorción acústica	0,02 S/d	ISO 10354-2

Ensayos y certificaciones



